

FIRE FIGHTING AND PRESSURISATION UNITS
 SYSTEMES ANTI-INCENDIE ET PRESSURISATION
 SISTEMAS ANTI-INCENDIOS Y PRESURIZACION
 ПРОТИВОПОЖАРНЫЕ И БУСТЕРНЫЕ СИСТЕМЫ
 أنظمة مكافحة الحريق وتكييف الضغط

Gruppi Antincendio.

La gamma standard di gruppi antincendio EN12845 comprende le versioni: Base Giunto e Sommersa. Sono preassemblati su un robusto basamento in acciaio zincato comprendente anche la struttura dei quadri elettrici. I moduli sono inoltre estremamente affidabili grazie alla qualità assoluta dei materiali che li compongono e possono essere allestiti a discrezione del cliente, ma sempre nel rispetto delle normative vigenti.

Fire Fighting Units.

The standard range of fire fighting units includes two version: Base frame and coupling unit and Submersible unit. The fire fighting units are assembled in advance on a strong hot galvanized frame, including the structure for the electric panels. These units are very reliable because are composed by excellent quality materials and can be mounted as the customer wants, but always respecting current regulations.

Groupes anti-incendie

La gamme standard de groupes anti-incendie EN12845 comprend les versions base avec joint et immergée. Ils sont préassemblés sur un châssis robuste en acier zingué comprenant aussi la structure des tableaux électriques. Grâce à la qualité des matériaux employés dans leur fabrication, les modules sont aussi extrêmement fiables et peuvent être aménagés à la discrétion du client, toujours dans le respect des réglementations en vigueur.

Grupos anti-incendios.

La gama estándar de grupos anti-incendios EN12845 incluye las versiones base de junta y sumergible. Están preensamblados en un robusto bastidor de acero galvanizado que incluye también la estructura de los cuadros eléctricos. Los módulos son sumamente fiables gracias a la calidad absoluta de los materiales de construcción, y pueden ser equipados a discreción del cliente, respetando siempre las normativas vigentes.

Противопожарные насосные станции.

В стандартный ассортимент противопожарных насосных станций EN12845 входят следующие варианты: с соединительной муфтой и погружные. Агрегаты собраны на прочной раме из оцинкованной стали, включающей и раму для пульта управления. Кроме этого, модули очень надежные, благодаря высокому качеству материалов и могут оснащаться индивидуально клиентом с соблюдением требований действующих стандартов.

مجموعات مكافحة الحريق.

التشكيلة السنديارد لمجموعة مكافحة الحريق EN12845 تشمل النواعيات: ثابتة على قاعدة أو غاطسة. مركبة على قاعدة قوية من الفولاذ المطلّي بالزنك وتشمل اللوح الكهربائي. الموديلات تتمتع بكفاءة عالية بفضل جودة المواد المستخدمة والتي يمكن أن تجه حسب طلب الزبون ولكن مع التقيد بالأنظمة السارية.



Gruppi di Pressurizzazione.

Gruppi di pressurizzazione realizzati con 2, 3 o 4 elettropompe multistadio verticali o centrifughe monoblocco orizzontali, con funzionamento automatico comandate da quadro elettromeccanico collegato a pressostati o da avviatore con inverter. Sono predisposti per il funzionamento con autoclave.

Pressurization Units.

Realized with 2, 3 or 4 vertical multistage electric pumps or horizontal monobloc centrifugal pumps with automatic functioning. These units are controlled by electromechanical panel connected to the pressostats or by starter with inverter and are predisposed for the functioning with autoclaves.

Groupes de pressurisation

Groupes de pressurisation réalisés avec 2, 3 ou 4 électropompes multistages verticales ou centrifuges monobloc horizontales à fonctionnement automatique, commandées par un tableau électro-mécanique relié à des pressostats ou par un démarreur à onduleur. Ils sont préparés pour le fonctionnement avec autoclave.

Grupos de presurización.

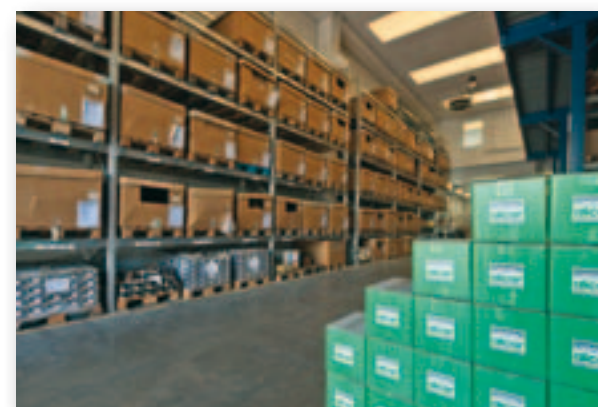
Grupos de presurización realizados con 2, 3 o 4 electrobombas multietapa verticales o centrifugas monobloque horizontales, con funcionamiento automático, controlado por cuadro electromecánico conectado a presostatos o por un arrancador con inverter. Están preparados para el funcionamiento con autoclave.

Бустерные насосные станции.

Бустерные насосные станции реализованы на базе 2, 3 или 4 вертикальных многоступенчатых или горизонтальных моноблочных центробежных электронасосов, работающих в автоматическом режиме с управлением от электромеханического пульта с реле давления или пускового устройства с инвертором. Устройства могут работать с ресивером.

مجموعات تكييف الضغط.

مجموعات تكييف الضغط مصنوعة باستخدام 2, 3 أو 4 مضخات كهربائية متعددة المراحل عمودية وطاردة للمركز مكونة من قطعة واحدة أفقية. مع تحكم أوتوماتيكي مسيطر عليه من لوحة التحكم الكهروميكانيكية موصلة بمتفاح ضغط أو مشغل مع الفيرتر. يمكن أن تعمل مع الموصدة.



Via P. Vannucci, 30 - 25134 BRESCIA - ITALY

Tel. ++39 030 2130459 - Fax ++39 030 2733127 - www.alcarsrl.it - e-mail: info@alcarsrl.it

Fotografie: bamsphoto.it - Stampa: grafichetgiam.com

alcar
 www.alcarsrl.it
 AUTOMOTIVE PRODUCTS OF ITALY
ACQUA



MACHINES, MOTOR PUMP AND TECHNOLOGIES FOR IRRIGATION
MACHINES, MOTOPOMPES ET TECHNOLOGIES D'IRRIGATION
MÁQUINAS, MOTOBOMBAS Y TECNOLOGÍAS PARA LA IRRIGACIÓN
ОБОРУДОВАНИЕ, МОТОПОМПЫ И ТЕХНОЛОГИИ ДЛЯ ИРРИГАЦИИ

ماكينات، مضخات بموتور وتكنولوجيا للري

Turbocar.

L'ultima generazione di macchine Turbocar è riuscita a raggruppare in se tutte le caratteristiche per poter essere definita come il sistema ideale per irrigare: qualità assoluta; praticità d'utilizzo; estrema facilità d'uso; massima affidabilità ad ogni tipo di coltura e terreno; consumi energetici e perdite di carico estremamente contenuti; costi di manutenzione pressoché assenti; prezzi d'acquisto altamente competitivi.

Turbocar.

The last generation of Turbocar machines have gathered in themselves all the features to be defined as the best system for the irrigation: absolute quality; working practicalness; great utilisation easiness; greatest reliability on all kinds of soil and cultivation; small power consumptions and charge loss; low costs of maintenance; competitive purchase prices.

Turbocar.

La dernière génération de machines Turbocar réunit toutes les caractéristiques pour pouvoir être définie comme le système d'irrigation idéal: qualité absolue, praticité d'emploi, utilisation extrêmement simple, fiabilité maximale avec tous les types de culture et de terrain, consommation d'énergie et perte de charge très modérées, frais d'entretien pratiquement inexistant, prix d'achat hautement compétitif.

Turbocar.

La última generación de máquinas Turbocar reúne todas las características para poder ser definido como el sistema de irrigación ideal: calidad absoluta, practicidad de uso, facilidad extrema de utilización, máxima fiabilidad con cualquier tipo de cultivo y de terreno, consumos energéticos y pérdidas de carga muy moderados, costes de mantenimiento prácticamente inexistentes, precios de compra altamente competitivos.

Turbocar.

Установки Turbocar последнего поколения объединяют в себе все характеристики идеальной ирригационной системы: абсолютное качество, практичность и простота в эксплуатации; максимальная надежность для любых культур и грунтов; очень низкие значения энергопотребления и потери напора; затраты по тех. обслуживанию практически нулевые; очень конкурентоспособные цены.

توربوکار

آخر جيل من ماكينات توربوکار تمكنت من جمع جميع المزايا لكي يمكن أن يقال عنها بأنها الجهاز الأمثل للري: جودة مطلقة؛ استخدام عملي؛ سهولة عالية في الاستخدام؛ يعتمد عليها لأي نوعية من الأراضي أو المزرعات، استهلاك الطاقة و انخفاض ضغط الضخ منخفضة جدا؛ تكلفة الصيانة شبه معدومة؛ سعر الشراء منافس جدا.

Motopompe Irrigazione.

Gruppi motopompa per irrigazione composti da motori Diesel accoppiati con pompe ad asse orizzontale o flangiate.

Irrigation Motor Pumps.

Motor pumps for irrigation systems with Diesel engines, connected with horizontal or flanged pumps.

Motopompes d'irrigation

Gruppi motopompa per l'irrigation composés de moteurs diesel accouplés à des pompes à axe horizontal ou bridées.

Motobombas de irrigación.

Grupos motobomba para irrigación compuestos por motores Diesel acoplados con bombas de eje horizontal o embridadas.

Ирригационные мотопомпы.

Ирригационные мотопомпы, состоящие из дизельного двигателя и насоса с горизонтальной осью или фланцевого.

مضخات بموتور للري.

مجموعة مضخات بموتور تتكون من محركات ديزل مركبة على مضخات محور أفقي أو بشفة.

Motopompe Vuotoassistite.

Motopompe Vuotoassistite Professionali Idrofoglia, permettono, un rapido innesco, e la possibilità di pompare acqua anche in presenza di elevata percentuale di aria.

Vacuum Pump.

Idrofoglia Professional Vacuum-assisted Motor Pumps: Allow a quick trigger and the possibility of pumping water in presence of high percentage of air.

Motopompes assistées par vide.

Les motopompes assistées par vide professionnelles Idrofoglia permettent un amorçage rapide et la possibilité de pomper de l'eau même en présence de pourcentages d'air élevés.

Motobombas asistidas por vacío.

Las motobombas asistidas por vacío profesionales Idrofoglia permiten un cebado rápido y ofrecen la posibilidad de bombear agua incluso en presencia de un porcentaje de aire elevado.

Вакуумные мотопомпы.

Профессиональные вакуумные мотопомпы Idrofoglia обеспечивают быстрое начало перекачивания и возможность перекачивания воды с высоким содержанием воздуха.

مضخة فراغية بموتور.

مضخة فراغية بموتور حرقية Idrofoglia. تمكن من التشغيل السريع وإمكانية ضخ الماء حتى مع وجود نسبة كبيرة من الهواء.

Motopompe Autoadescanti.

Le motopompe autoadescanti sono state concepite per soddisfare tutte le esigenze di pompaggio delle acque chiare, nere, torbide, fangose o sabbiose. Sono estremamente compatte e sicure: si innescano automaticamente (anche con un dislivello di 7,5 mt), consentono il passaggio di oggetti di grandi dimensioni e non richiedono manovre complesse per essere ispezionate garantendo così una facile manutenzione.

Self-Priming Motor Pumps.

The self-priming motor pumps have been planned to satisfy all the pumping requirements of the clear, dirty, cloudy, muddy and sandy waters. The motor pumps are extremely compact and safe: they start automatically (even if there is a drop of 7,5 mt) and allow the passage of the objects of big sizes, not requiring complicated checking operations. In this way an easy maintenance is guaranteed.

Motopompes à amorçage automatique.

Les motopompes à amorçage automatique ont été conçues pour satisfaire toutes les exigences de pompage des eaux claires, noires, troubles, fangeuses ou sablonneuses. Extrêmement compactes et sûres, elles s'amorcent automatiquement (même avec un dénivelé de 7,5 m) et permettent le passage d'objets de grandes dimensions; inspectables sans besoin de manœuvre complexe, elles sont faciles d'entretien.

Motobombas autocebantes

Las motobombas autocebantes han sido concebidas para responder a todas las exigencias de bombeo de aguas claras, negras, turbias, fangosas o arenosas. Extremadamente compactas y seguras, se ceban automáticamente (incluso con una altura de aspiración de 7,5 m), permiten el paso de objetos de grandes dimensiones y no requieren maniobras complejas para su inspección, lo cual hace muy fácil su mantenimiento.

Самовсасывающие мотопомпы.

Самовсасывающие мотопомпы предназначены для перекачки чистой, грязной, илистой воды, с возможным содержанием примесей и песка. Это очень компактные и надежные насосы: мотопомпы заливаются автоматически (даже при перепаде 7,5 м), обеспечивают проход крупных предметов и не требуют сложных операций при осмотре (простота тех. обслуживания).

مضخة بموتور بتحضير ذاتي.

المضخات بموتور بتحضير ذاتي تم تصميمها للتجاوز مع كل متطلبات ضخ المياه البيضاء، السوداء، العكرة، الموحلة والتي يوجد فيها رمل، صغيرة وأمنة؛ تحضر نفسها بشكل أوتوماتيكي (حتى مع تفاوت ارتفاع لعاية 7.5 متر)، تسمح بمرور أشياء من حجم كبير و لا تحتاج عمليات معقدة لتفحصها لذلك تضمن صيانة سهلة.

